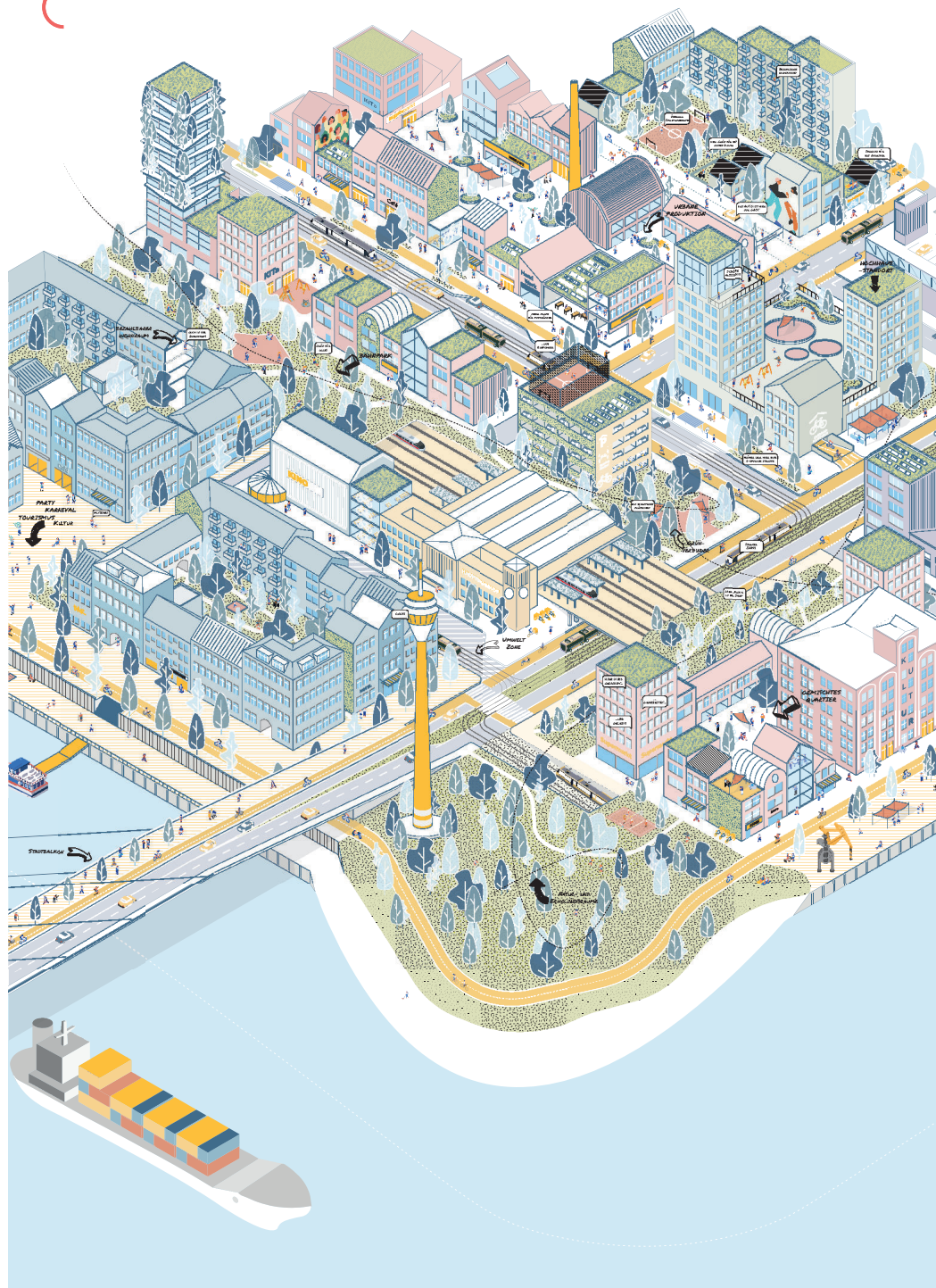


Portfolio

Urbane Transformation

must



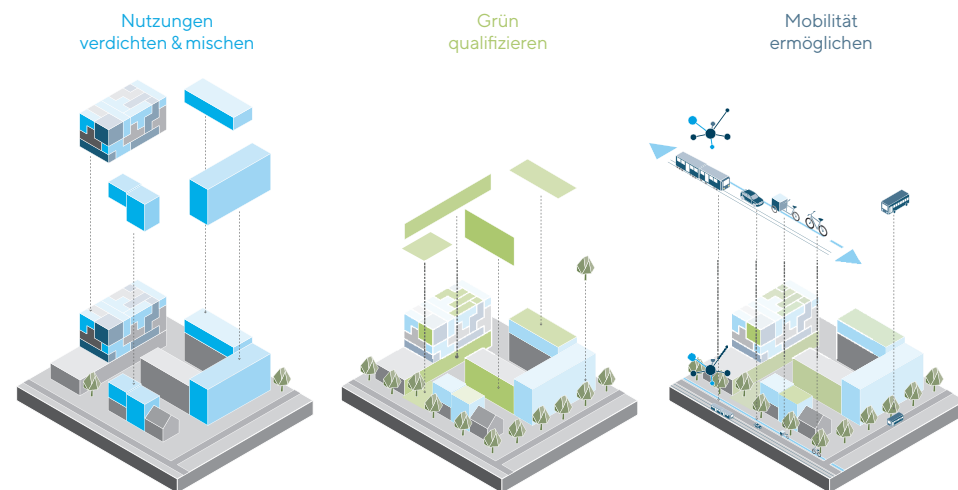
Die urbane Landschaft unterliegt weitreichenden Transformationsprozessen. Diese bieten ein Gelegenheitsfenster für eine vielfältige, faire und flexible Anpassung der Städte an die tiefgreifenden klimatischen, ökonomischen und gesellschaftlichen Herausforderungen. MUST begleitet unterschiedliche Projekte der Stadterneuerung und des Stadtumbaus. Dabei konzentrieren wir uns vor allem auf den Siedlungs-

bestand und entwickeln Pläne zur Anpassung bestehender Wohn- und Gewerbegebiete im Sinne einer „dreifachen Innenentwicklung“. Im Fokus stehen dabei innovative Lösungen für neue bauliche Dichten und neue funktionale Mischungen, für zukunftsfähige und multimodale Mobilitätsangebote sowie für eine Ergänzung und eine klimagerechte Qualifizierung des vielerorts vernachlässigten Grün- und Freiraumes.

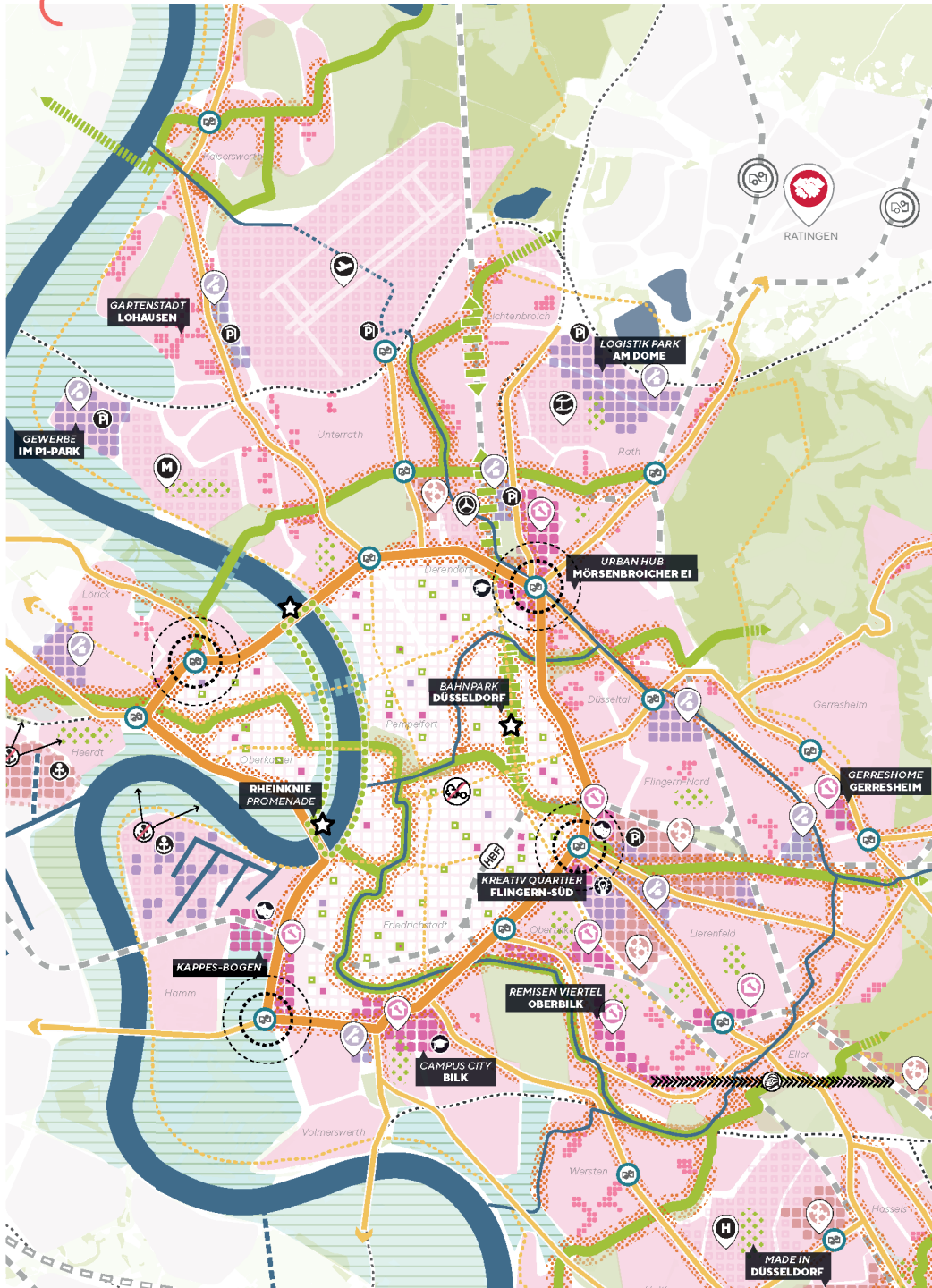
STÄDTE IN TRANSFORMATION

Leistungsspektrum

Stadt- und Landschaftsbildanalysen | Raumentwicklungsconzepte | Machbarkeitsstudien
Masterpläne | Rahmenpläne | städtebauliche und freiraumplanerische Entwürfe
Stadtforschung | Leitbilder | Beteiligungsprozesse



Prinzip der Dreifachen Innenentwicklung



Städte befinden sich in einem steten Wandel. Aufgrund der, vor allem in der Konkurrenz um den physischen Raum liegenden, Herausforderungen bedarf es gesamtstädtischer Konzepte, die räumlich verortbare Ziele formulieren sowie städtebauliche Entwicklungsansätze und planerische Handlungsstrategien aufzeigen.

In enger Zusammenarbeit mit vielseitigen lokalen Akteuren entwickelt MUST Leitbilder für die räumliche

Entwicklung von Städten. Wir planen dabei stets über alle Maßstabsebenen hinweg: von der Verankerung in der Region bis zum Modellprojekt vor Ort. Außerdem betrachten wir die unterschiedlichen Teilaspekte der Siedlungs-, Mobilitäts- und Freiraumentwicklung immer integriert. Der räumliche Kontext in dem wir arbeiten variiert dabei stark: von der Großstadt, über den suburbanen Raum bis hin zu ländlich geprägten Ortschaften.

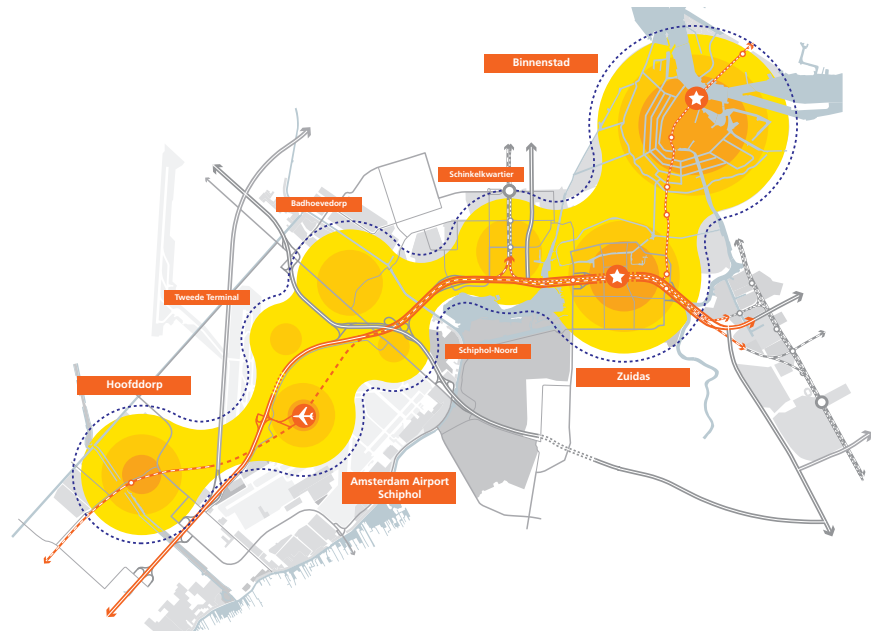
GESAMTSTÄDTISCHE STRATEGIEN

Projektauswahl

Raumwerk D Düsseldorf | Vorbereitung Bauhöhenkonzept & Stadtbildanalyse Freiburg
 Rahmenplan Birk, Lohmar | Die gesunde Stadt Utrecht | Entwicklungskonzept Amersfoort
 Raumperspektive für Köln und die rechtsrheinischen Nachbarn | Vaartenland Den Haag
 Entwicklungskorridor Amsterdam Schiphol

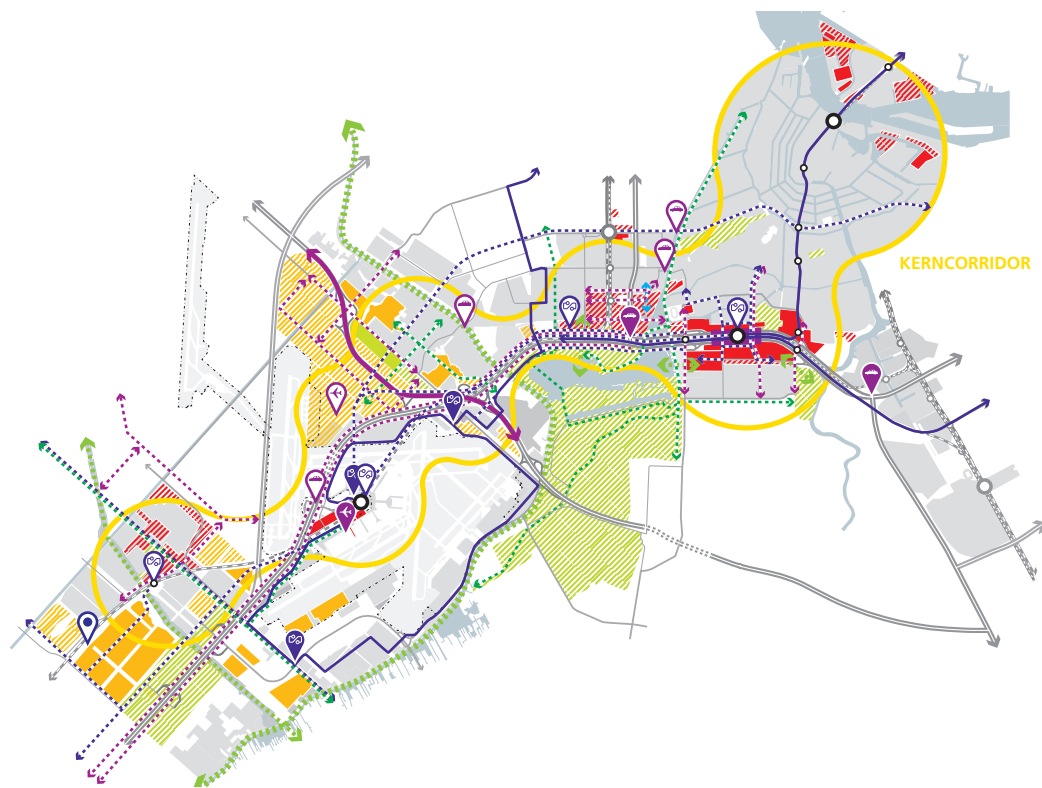


Themenkarten Raumwerk D



[NL]

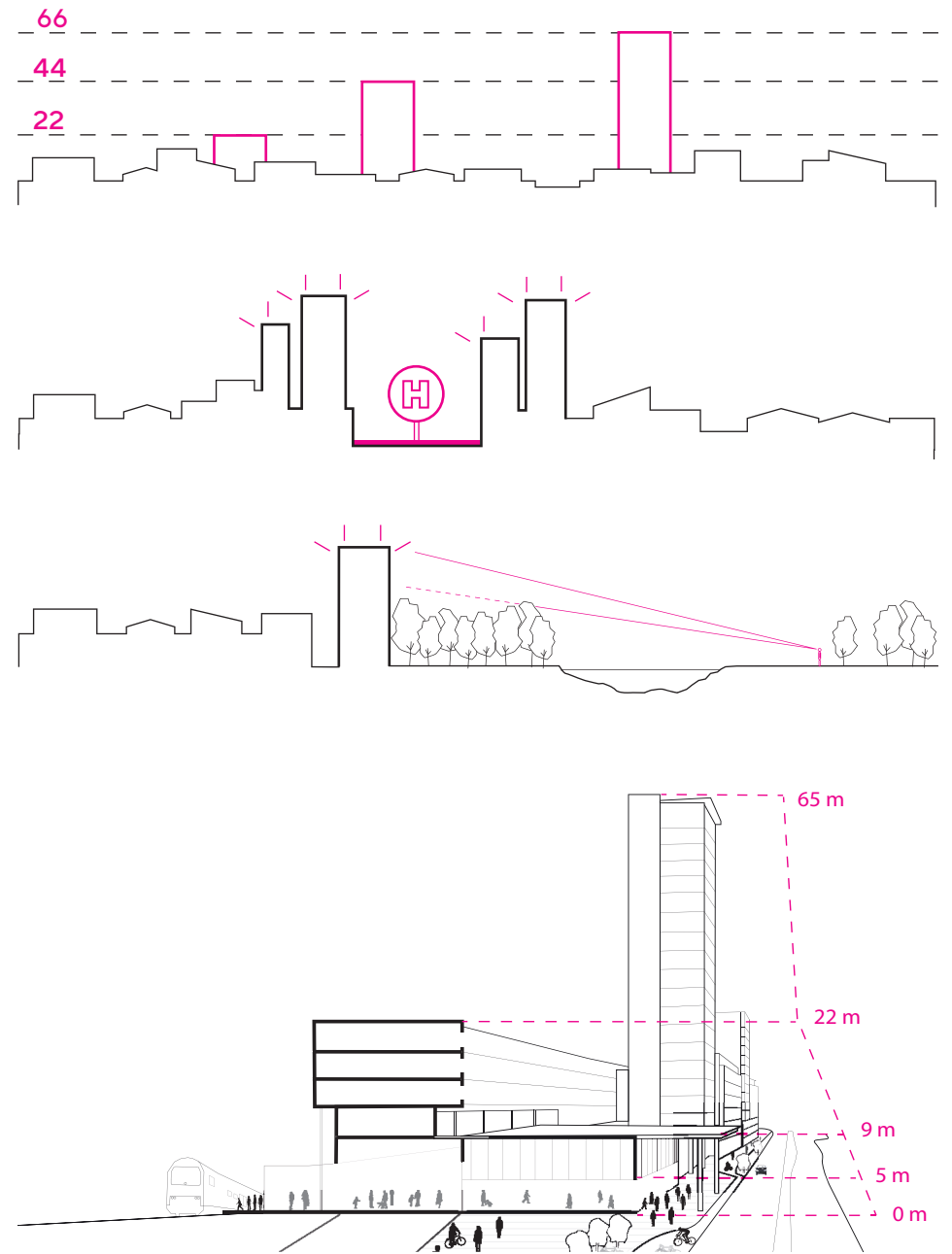
INTERNATIONALE ENTREE
VAN NEDERLAND



Karte der Bauhöhenakzente in Freiburg im Breisgau

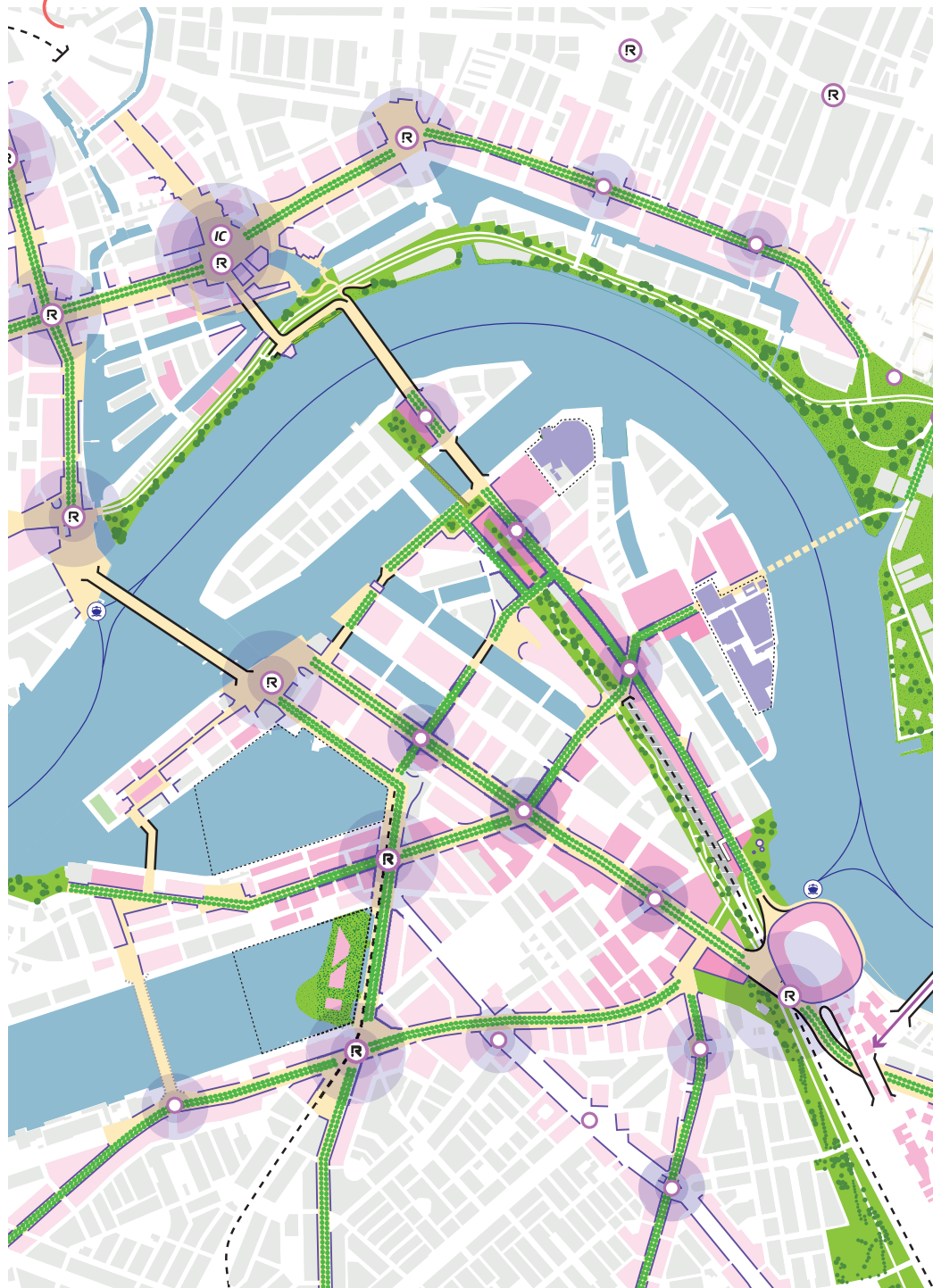


Räumliche Prinzipien für die Bauhöhenentwicklung in Freiburg im Breisgau



Einbindung Hochhaus in Blockstruktur, Hauptbahnhof Freiburg

Masterplan Willems-as, Rotterdam



Quartiere sind Lebensmittelpunkt und zentraler räumlicher Bezugspunkt für Menschen in einer sich rasant wandelnden Gesellschaft. MUST weiß um diese Bedeutung und fokussiert daher bei der Entwicklung von städtebaulichen Projekten auf das alltägliche Leben der Menschen vor Ort. Ziel des Entwurfsprozesses ist es, robuste und nachhaltig funktionierende Quartiere zu schaffen, die sich durch ein harmonisches Zusammenspiel aus

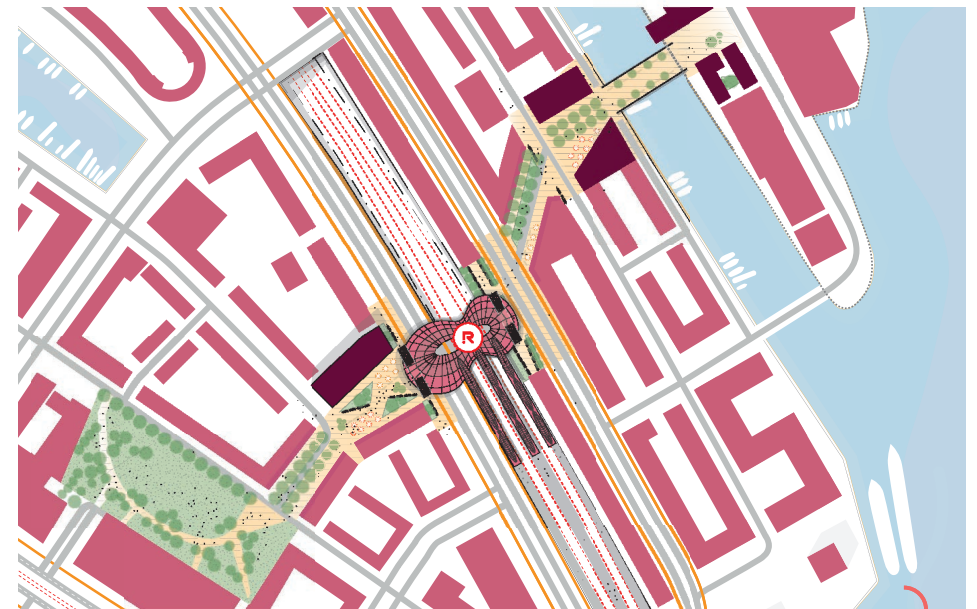
Dichte, Bebauungsstruktur, Raumbildung, Nutzungsmischung, Freiraumgestaltung und Mobilitätsangeboten auszeichnen.

Wesentliches Element in der Erarbeitung von Quartierskonzepten ist für MUST die frühzeitige und konsequente Beteiligung der Anwohner*innen und sonstiger Stakeholder bei der Ideenentwicklung sowie bei der Diskussion von Lösungsvarianten.

QUARTIERS-ENTWICKLUNG

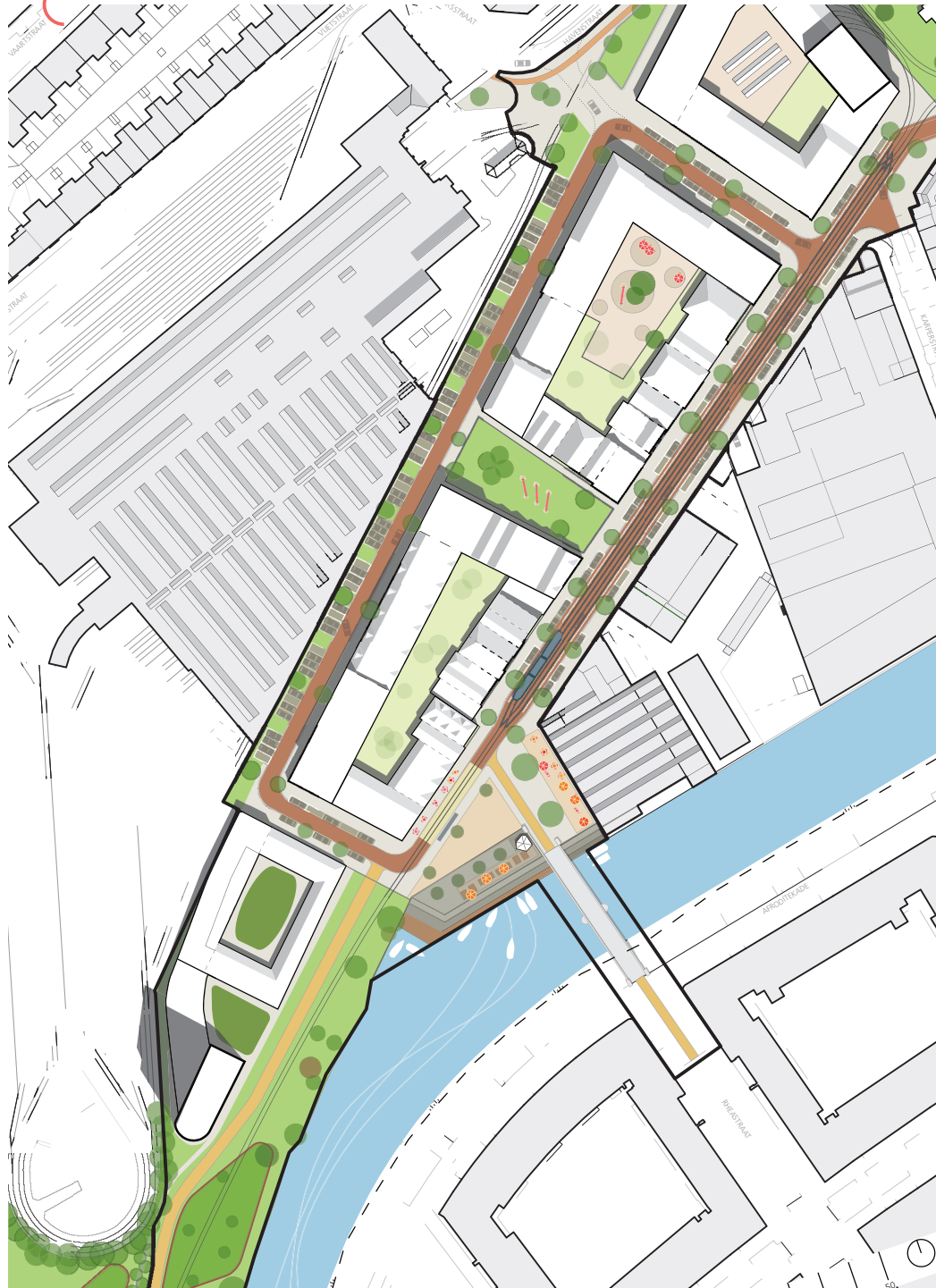
Projektauswahl

Entwicklung von Bahnflächen NRW (BEG Projekte) | Willems-as, Rotterdam
Masterplan Tagebaurand Elsdorf | Entwicklungsgebiet An der Renn, Ratingen | Havenstraatterrein, Amsterdam | Den Haag Moerwijk | Havenkom, Nijkerk | Havenkwartier IJmuiden
Noordelijke Zaanij oevers, Amsterdam | Lakerloven, Eindhoven | Wagenwerkplaats Amersfoort



Lageplan Willems-as, Rotterdam

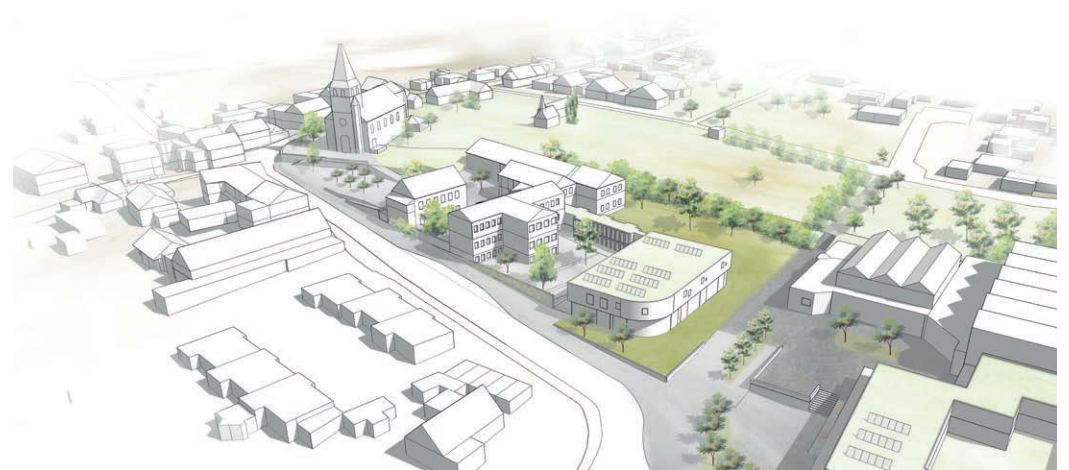
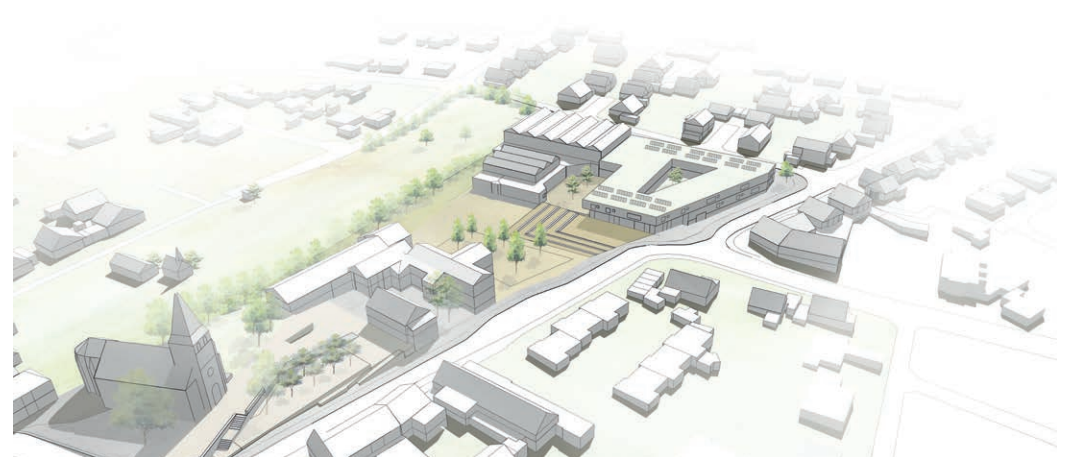
Gestaltungsplan, Havenstratterrein



Visualisierung Freiraum, Havenstratterrein



Modell, Havenstratterrein



MUST Köln

Eigelstein 103-113
50668 Köln

+49 (0)221 1699 2929
mail@must.eu
www.must.eu

MUST Amsterdam

Lutmastraat 191 G-H
1074TV Amsterdam

+31 (0)20 470 2013
mail@must.nl
www.must.nl